

## OCENA TYPU I BUDOWY KRÓW PIERWIASTEK

Z dniem 1 lipca 2007 roku Polska Federacja Hodowców Bydła i Producentów Mleka przejęła od Instytutu Zootechniki w Krakowie działalność w zakresie oceny typu i budowy bydła ras mlecznych. W strukturze PFHBiPM utworzono Wydział Oceny Typu i Budowy Bydła Mlecznego.

Wydział OTiBBM zajmuje się:

- prowadzeniem oceny typu i budowy krów pierwiastek,
- opracowaniem metodyki oceny typu i budowy oraz jej zmian z uwzględnieniem systemu informatycznego,
- prowadzeniem specjalistycznych szkoleń.

W/w zadania realizują specjaliści zwani klasyfikatorami (popularnie określanymi mianem G-15) – poprzez opis pokroju krów pierwiastek po buhajach testowych oraz ich rówieśnic pochodzących po buhajach używanych w inseminacji.

Wszystkie wybrane do oceny cechy budowy zwierzęcia zostały wytypowane w oparciu o zalecenia międzynarodowych organizacji ICAR i INTERBULL.

W roku 2007 dla rasy PHF odmiany czarno-białej i czerwono-białej oraz rasy polskiej czerwonej liniową oceną pokroju objętych było 16 cech punktowanych w skali od 1 do 9 (lista cech została zaprezentowana w dalszej części materiału), pomiar wysokości w krzyżu (cm), cztery cechy opisowe. Dla rasy simentalskiej uwzględniając jej specyfikę oceniano odpowiednio, 18 cech w skali liniowej, wysokość w krzyżu i obwód klatki piersiowej w cm oraz pięć cech opisowych.

Na podstawie zgromadzonych danych o ocenie typu i budowy bydła ras mlecznych uzupełnionych o dane rodowodowe dokonuje się szacowania wartości hodowlanej buhajów pod względem cech budowy przy pomocy metody BLUP – model zwierzęcia. Uzyskane w ten sposób informacje są wykorzystywane przy wyborze buhaja do kojarzeń.

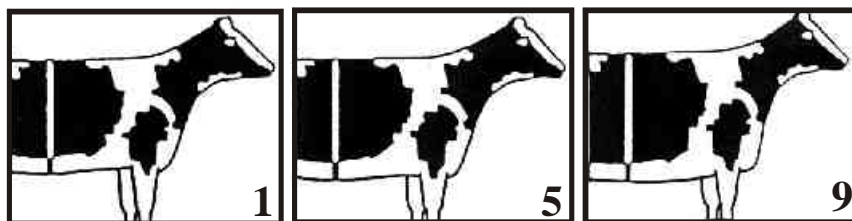
W roku 2007 grupa klasyfikatorów dokonała oceny typu i budowy u 40085 szt. pierwiastek.

### Liczba ocenionych pierwiastek w 2007 roku z podziałem na rasy.

Rasa	Liczba ocenionych pierwiastek			%
	Testowych	Rówieśnic	Razem	
Polska PHF odmiana czarno-biała	18588	19437	38025	94,86
Polska PHF odmiana czerwono-biała	827	741	1568	3,91
Polska Czerwona	19	67	86	0,22
Simentalska	176	230	406	1,01
<b>Razem</b>	<b>19610</b>	<b>20475</b>	<b>40085</b>	<b>100,00</b>

## LISTA CECH Z LINIOWA OCENĄ POKROJU

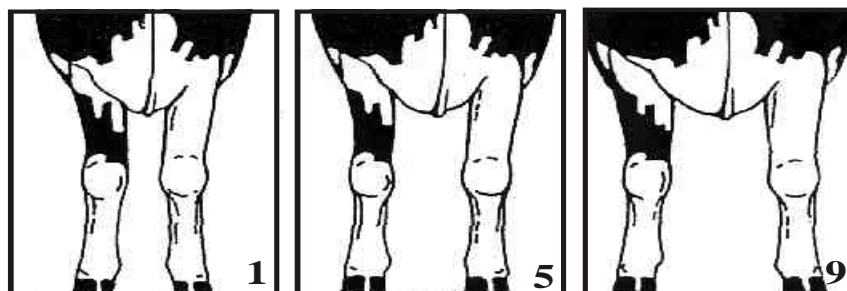
### 1. *Głębokość tułowia.*



Płytki (1)

Głęboki (9)

### 2. *Szerokość klatki piersiowej.*



Wąska (1)

Szeroka (9)

### 3. *Ustawienie zadu.*



Uniesiony (1)

Spadzisty (9)

### 4. *Szerokość zadu.*



Wąski (1)

Szeroki (9)

**5. Postawa tylnych nóg-widok z boku.**

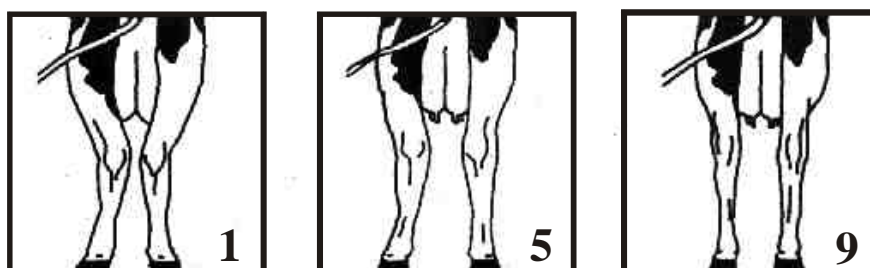
Pionowa (1)

Podsiebna (9)

**6. Racice.**

Niska (1)

Wysoka (9)

**7. Postawa nóg tylnych-widok z tyłu.**

Iksowate (1)

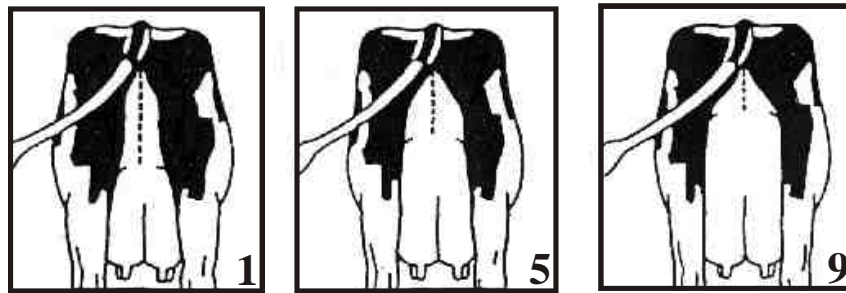
Równoległe (9)

**8. Zawieszenie przednie wymienia.**

Luźne (1)

Mocne (9)

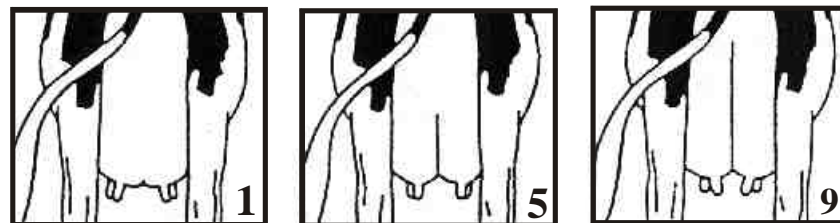
**9. Zawieszenie tylnego wymienia.**



Niskie (1)

Wysokie (9)

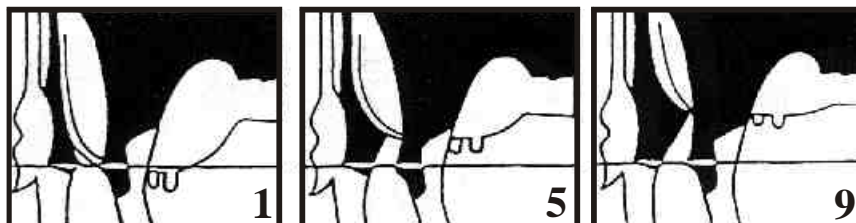
**10. Wiązadło środkowe wymienia.**



Słabe (1)

Mocne (9)

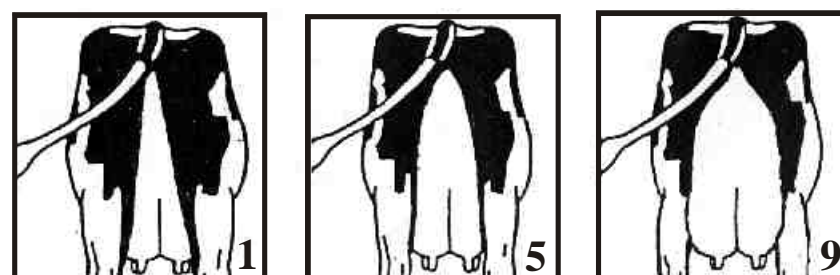
**11. Położenie wymienia.**



Niskie (1)

Wysokie (9)

**12. Szerokość wymienia.**



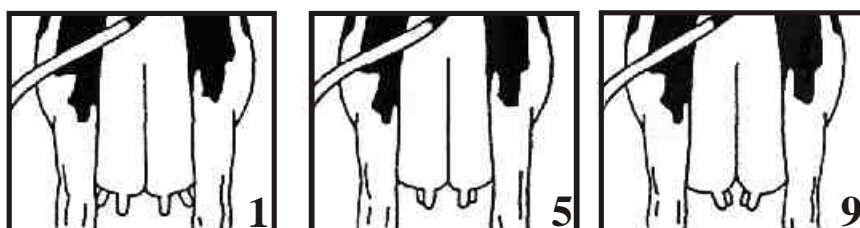
Wąskie (1)

Szerokie (9)

**13. Ustawienie strzyków tylnych.**

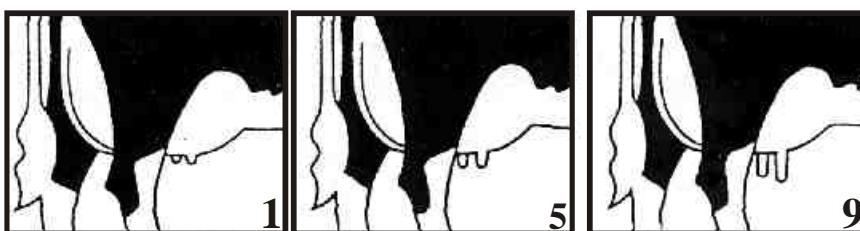
Zewnętrzne (1)

Wewnętrzne (9)

**14. Ustawienie strzyków przednich.**

Zewnętrzne(1)

Wewnętrzne (9)

**15. Długość strzyków.**

Krótkie (1)

Długie (9)

**16. Charakter mleczny.**

Ordynarny (1)

Szlachetny (9)